

Термометры биметаллические со штоком в виде иглы

Тип БТ, серия 220

Термометр предназначен для измерения температуры густых, сыпучих и вязких сред

Диаметр корпуса, мм
50

Класс точности
2,5

Диапазон показаний температур, °C
0...+200

Диапазон рабочих температур, °C
Окружающая среда: -10...+60

Длина погружной части, мм
150

Степень защиты
IP43

Чувствительный элемент
Биметаллическая спираль

Корпус и шток (игла)
Нержавеющая сталь 08X18H10

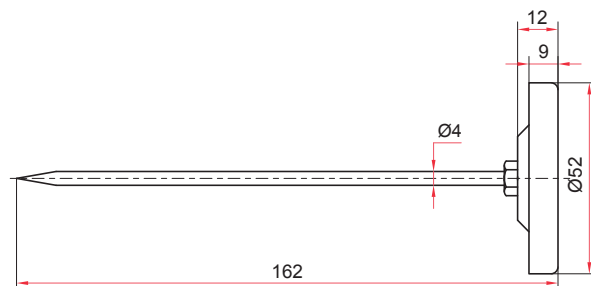
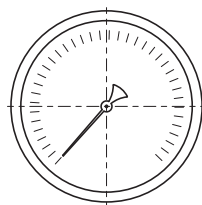
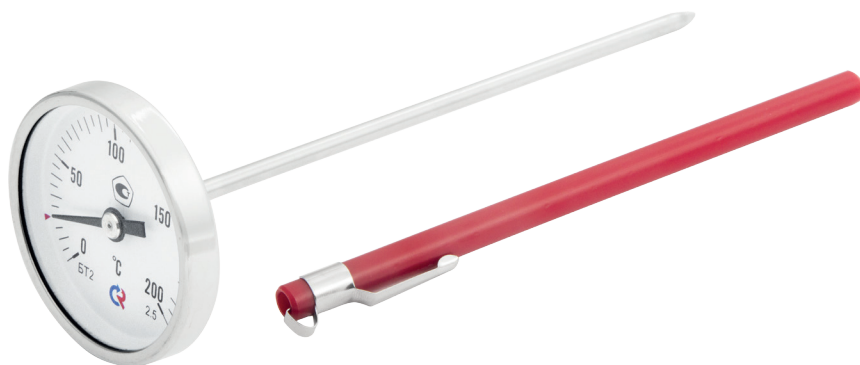
Кольцо
Нержавеющая сталь 08X18H10,
запрессованное

Циферблат
Алюминий, шкала черная на белом фоне

Стекло
Органическое

Присоединение
Шток в виде иглы

Техническая документация
ТУ 4211-001-4719015564-2008



Пример обозначения: БТ – 23, 220 (0–200 °C) 150, 2,5

БТ – 2 3 2 2 0 (0–200 °C) 150 2,5

Тип	БТ
биметаллический термометр	
Диаметр корпуса, мм	50
Присоединение	с иглой
Материал штока	2
нержавеющая сталь	
Материал корпуса и кольца	2
нержавеющая сталь	
Материал гильзы	0
без гильзы	
Диапазон показаний температур, °C	0...200
Длина погружной части, мм	150
Класс точности	2,5