

Гильзы защитные KIPVALVE

Предназначены для монтажа датчиков температуры преимущественно термопар и термосопротивлений в трубопроводы, ёмкости и корпуса технологического оборудования. Гильзы имеют внешнюю резьбу для установки в технологическое отверстие или заранее установленную бобышку приварную с соответствующей ответной резьбой. В установленном состоянии защитная гильза образует единый замкнутый контур с трубопроводом, ёмкостью или корпусом, в которые она установлена. Датчик температуры вставляется в гильзу и фиксируется при помощи резьбы или фиксирующего винта. Гильза защитная изолирует датчик от любого воздействия со стороны измеряемой среды, кроме температурного, то есть датчик, установленный в защитную гильзу, может измерять температуру среды, но при этом защищён от давления, механического воздействия, коррозии, эрозии и т. д.

Гильзы защитные KIPVALVE конструктивно относятся к сварным гильзам, изготавливаются из нержавеющей стали и могут иметь исполнения соответствующие ГОСТ, DIN, OСТ или индивидуальным требованиям заказчика.

Применение гильз защитных при монтаже датчиков температуры обеспечивает:

- Возможность эксплуатировать общепромышленные датчики температуры как в нормальных, так и в экстремальных условиях с агрессивной средой и высоким давлением;
- Защиту датчика температуры от механического воздействия при высоких скоростях потока жидких и сыпучих сред, защиту от агрессивного химического воздействия рабочей среды, защиту от высокого давления, защиту от коррозии и эрозии;
- Быстрый и лёгкий демонтаж датчика температуры для его оперативной замены или метрологической поверки без разгерметизации системы, остановки технологического процесса, опорожнения трубопроводов и ёмкостей. Это крайне важный момент для непрерывных или длительных процессов, а так же для процессов протекающих под высоким давлением;
- Возможность применения в сложных условиях более экономичных и простых по конструктиву датчиков температуры.

Основные особенности гильз KIPVALVE:

- **Высокое качество** – гильзы изготавливаются из нержавеющей стали на современных станках с ЧПУ;
- **Легкий монтаж** – Присоединительная резьба гильз KIPVALE всегда соответствует заявленным стандартам, что обеспечивает лёгкость вкручивания гильзы в бобышку, а термопреобразователя в гильзу;

- **Высокое качество** – гильзы изготавливаются из нержавеющей стали на современных станках с ЧПУ;
- **Легкий монтаж** – Присоединительная резьба гильз KIPVALE всегда соответствует заявленным стандартам, что обеспечивает лёгкость вкручивания гильзы в бобышку, а термопреобразователя в гильзу;
- **Безопасность** – каждое изделие проходит контроль качества и контроль на герметичность;
- **Увеличенный ресурс** – дополнительная механическая обработка поверхности гильзы методом шлифования и полирования придает глянец готовому изделию, повышает устойчивость к воздействиям агрессивной среды, препятствует налипанию продукта и образованию накипи, сохраняя неизменным показателем тепловой инерции.

Ассортимент KIPVALVE включает четыре серии гильз: ГЗТУ (изготовлены по ТУ), ГЗГ (стандарт ГОСТ), ГЗД (стандарт DIN), ГЗУ (для газовых узлов). Каждая серия оптимально сочетает в себе требования отраслевых применений:

- Требования к техническим параметрам: температура, давление;
- Совместимость с датчиками температуры: диаметр, длина, типы резьбы;
- Особенности монтажа и типа уплотнения резьбовых соединений;
- Требования к совместимости материалов.



Гильзы защитные KIPVALVE серии ГЗТУ

Области применения:

- системы горячего и холодного водоснабжения;
- индивидуальные и блочные тепловые пункты (ИТП, БТП);
- трубопроводы и резервуары с неагрессивными жидкостями и газами;
- системы транспортировки и хранения сыпучего сырья;
- автоклавы.

Особенности гильз ГЗТУ:

- Стойкость к коррозии. Изготовлены из нержавеющей стали 12Х15Г9НД (AISI 201). Из стали этой марки производят многие бытовые предметы: мойки, столы, полотенцесушители;
- Выдерживают давление до 1,6 МПа и температуру до 120°С;
- Низкая стоимость. Нет переплаты за лишние в неагрессивных условиях характеристики: давление до 25МПа, температуру до 400°С.



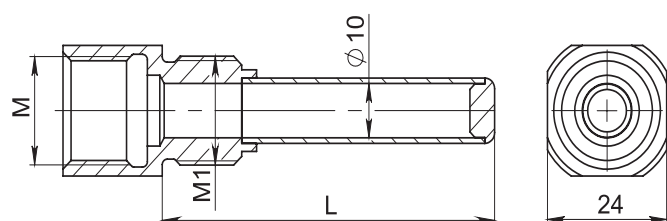
Технические характеристики:

Экономичная серия ГЗТУ							
Модель	ГЗТУ...	ГЗТУ...-ВМ4				ГЗТУ... -СМ12	ГЗТУ...-PG
Рабочее давление, МПа	<1,6 МПа						
Рабочая температура, °С	- 40 ... + 120°С						- 40 ... + 80°С
Материал гильзы	нерж. сталь 12Х15Г9НД (AISI 201)						
Номинальная длина монтируемого датчика, L, мм	60, 80, 100, 120, 160, 180, 200, 250, 320	40, 60, 80, 100 (иное по запросу)					
Номинальный диаметр монтируемого датчика, мм	8	4	6	8	10	6	4
Трубка гильзы, (диаметр) х(толщина), мм	12 x 1	6x0,8	8x0,8	10x0,8	12x0,8	12x0,8	6 x 0.8
Монтажное присоединение к процессу	M20x1.5 G1/2	M20x1.5, M12x1.5 G1/2, G1/4		M20x1.5 G1/2		M20x1.5 G1/2	M20x1.5 G1/2
Монтажное присоединение со стороны датчика	Резьба M20x1.5	Фиксация стопорным винтом			Металлический цанговый зажим		Сальниковый ввод PG (пластик, металл)
Возможность пломбировки	-	есть			есть		-
Исполнение штуцера	под ключ: S24 для G1 (M20x1.5), S19 для G1 (M12x1.5)						

Габаритные размеры:

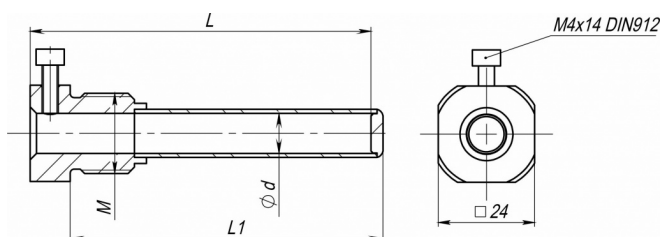
ГЗТУ с присоединением M20x1,5:

Обозначение	Наименование	M	M1	L, мм
ГЗТУ-08.060...320.M20-M20	Гильза защитная под датчик 8 мм	M20	M20	65...325
ГЗТУ-08.060...320.M20-G1/2			G1/2"	



ГЗТУ с фиксацией стопорным винтом:

Диаметр, мм	M	L, мм	L1, мм
4; 6	G1/2, G1/4, M12x1,5, M20x1,5	40...100	38...98
8; 10	G1/2 M20x1,5	40...100	38...98

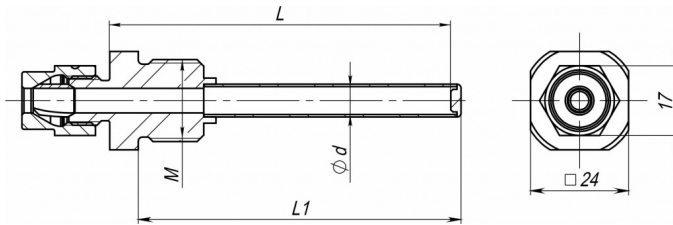




Габаритные размеры:

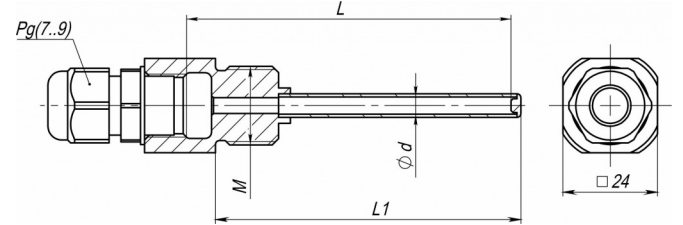
ГЗТУ с цанговым зажимом:

Диаметр, мм	M	L, мм	L1, мм
6	M20x1,5	40...100	38...98



ГЗТУ с сальниковым гермовводом:

Диаметр, мм	M	L, мм	L1, мм
4	PG7/PG9	40...100	38...98



Структура условного обозначения:

ГЗТУ - 08 . 120 . M20 - G12

Исполнение гильзы:

Гильза защитная в исполнении по ТУ

Номинальный диаметр датчика, монтируемого в гильзу:

04: до 4 мм; 08: до 8 мм;
06: до 6 мм; 10: до 10 мм;

Номинальная длина датчика, монтируемого в гильзу*:

060: 60 мм; 100: 100 мм; 160: 160 мм; 200: 200 мм; 320: 320 мм.
080: 80 мм; 120: 120 мм; 180: 180 мм; 250: 250 мм;

Внутренняя резьба гильзы (резьба датчика):

M20: M20x1,5;
G12: G1/2;
BM4: зажим винтом M4;
CM12: зажим цанговый;
PG7: гермоввод PG7;
PG9: гермоввод PG9.

Наружная резьба гильзы (монтажное присоединение):

M20: M20x1,5;
G12: G1/2.

*по запросу возможно изготовление гильз с произвольной длиной от 60 до 320 мм



Общепромышленные гильзы защитные KIPVALVE серии ГЗГ

для общепромышленного применения в условиях агрессивных сред, повышенных давления и температуры

Области применения:

- объекты тепловой энергетики (ТЭЦ, ТЭС);
- системы гидравлики на оборудовании;
- промышленные трубопроводы и резервуары с агрессивными жидкостями;
- парогенераторы.

Особенности гильз ГЗГ:

- Стойкость к коррозии;
- Выдерживает давление до 25 МПа и температуру до 400С;
- Резьбовое присоединение гильзы по ГОСТ.

Технические характеристики:

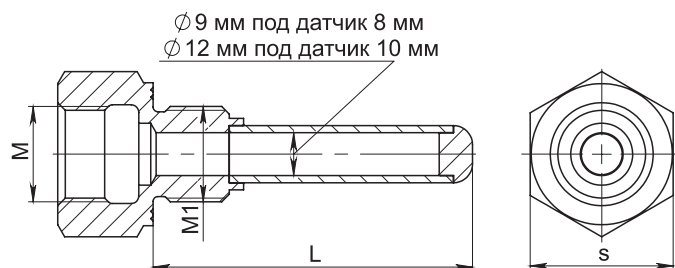
Параметр	Значение
Материал гильзы	нержавеющая сталь 08X18H10 (AISI 304) или 12X18H10 (AISI321)
Монтажная длина	стандартно: 60, 80, 100, 120, 160, 180, 200, 250, 320 мм *
Монтажная резьба гильзы*	стандартно M20x1,5, G1/2"
Внутренняя резьба под датчик	стандартно M20x1,5, G1/2"
Внешний/внутренний диаметр гильзы (с допуском $\pm 0,3$ мм)	для гильз ГЗГ-08 - 12 мм / 9 мм для гильз ГЗГ-10 - 16 мм / 12 мм
Толщина стенки	для гильз ГЗГ-08 - 1,5 мм для гильз ГЗГ-10 - 2 мм
Рабочее давление, не более	для гильз ГЗГ-08 - 16 МПа для гильз ГЗГ-10 - 25 МПа
Рабочая температура, не более	400°С
Исполнение штуцера	по стандарту ГОСТ

* по запросу возможно изготовление гильз с нестандартной резьбой и произвольной длиной от 60 до 2000 мм



Габаритные размеры:

Обозначение	Наименование	M	M1	L, мм	s, мм
ГЗГ-08.060...320.G12-G12	Гильза защитная под датчик 8 мм	G1/2"	G1/2"	67...327	30
ГЗГ-08.060...320.G12-M20		M20			
ГЗГ-08.060...320.M20-G12		G1/2"			
ГЗГ-08.060...320.M20-M20	M20	M20			
ГЗГ-10.060...320.G12-G12	G1/2"				
ГЗГ-10.060...320.G12-M20	M20				
ГЗГ-10.060...320.M20-G12	G1/2"	M20			
ГЗГ-10.060...320.M20-M20	M20				



Структура условного обозначения:

Исполнение гильзы: Гильза защитная в исполнении по ГОСТ 22526	
Номинальный диаметр датчика, монтируемого в гильзу: 08: до 8 мм; 10: до 10 мм.	
Номинальная длина датчика, монтируемого в гильзу:* 060: 60 мм; 100: 100 мм; 160: 160 мм; 200: 200 мм; 320: 320 мм. 080: 80 мм; 120: 120 мм; 180: 180 мм; 250: 250 мм;	
Внутренняя резьба гильзы (резьба датчика): M20: M20x1,5; G12: G1/2".	
Наружная резьба гильзы (монтажное присоединение): M20: M20x1,5; G12: G1/2".	

ГЗГ - 08 . 120 . M20 - G12



Гильзы защитные KIPVALVE серии ГЗД для пищевого производства

Для применений с повышенными требованиями к гигиене и стойкостью к кислотам, щелочам и хлорсодержащим веществам.

Области применения:

- технологическое оборудование в пищевой и фармацевтической промышленности;
- системы SIP мойки пищевых производств.

Особенности гильз ГЗД:

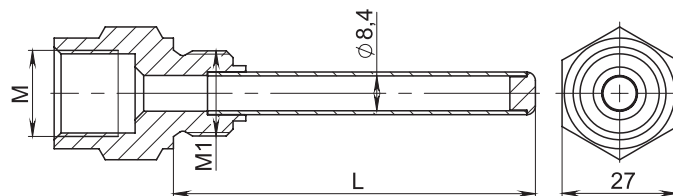
- Изготовлены из нержавеющей стали 10X17H13M2T (AISI 316Ti). Отличаются повышенной стойкостью к коррозии;
- Благодаря толщине стенки 0,8 мм имеют меньший показатель тепловой инерции, чем у гильз ГЗГ;
- Штуцер изготовлен по стандарту DIN.

Технические характеристики:

Параметр	Значение
Материал гильзы	нержавеющая сталь 10X17H13M2T (AISI 316Ti) или 12X18H10 (AISI321)
Монтажная длина	стандартно: 60 мм, 80 мм, 100 мм, 120 мм, 160 мм, 200 мм, 250 мм, 320 мм
Монтажная резьба гильзы	M20x1,5 или G1/2"
Внутренняя резьба под датчик	M20x1,5 или G1/2"
Внешний/внутренний диаметр гильзы	10 мм / 8,4 мм (с допуском ± 0,3 мм)
Толщина стенки	0,8 мм
Рабочее давление, не более	2,5 МПа
Рабочая температура, не более	400°C

Габаритные размеры:

Обозначение	Наименование	M	M1	L, мм
ГЗД-08.060...320.M20-M20	Гильза защитная под датчик 8 мм	M20	M20	65...325
ГЗД-08.060...320.M20-G12			G1/2"	
ГЗД-08.060...320.G12-G12		G1/2"		
ГЗД-08.060...320.G12-M20		M20		



Структура условного обозначения:

ГЗД - 08 . 120 . M20 - G12 - 10X

Исполнение гильзы: Гильза защитная в исполнении по стандарту DIN	ГЗД
Номинальный диаметр датчика, монтируемого в гильзу: 08: до 8 мм; 10: до 10 мм.	08
Номинальная длина датчика, монтируемого в гильзу:* 060: 60 мм; 100: 100 мм; 160: 160 мм; 250: 250 мм; 080: 80 мм; 120: 120 мм; 200: 200 мм; 320: 320 мм.	120
Внутренняя резьба гильзы (резьба датчика): M20: M20x1,5; G12: G1/2".	G12
Наружная резьба гильзы (монтажное присоединение): M20: M20x1,5; G12: G1/2".	M20
Материал гильзы: 12X: 12x18H10T (AISI 321); 10X: 10x17H13M2T (AISI 316Ti).	10X

*по запросу возможно изготовление гильз с произвольной длиной от 60 до 320 мм





Гильзы защитные KIPVALVE серии ГЗУ для газовых счётчиков и узлов учёта газа

Для установки датчиков температуры типа ППТ-17-1 и аналогичных датчиков диаметром 4 мм в корпуса ротационных счётчиков газа и газовые магистрали

Области применения:

- узлы учёта газа в составе с наиболее распространёнными ротационными счётчиками газа, такими как RVG, RABO Elster, РСГ Синал, DELTA Itron.

Особенности гильз ГЗУ:

- Стойкость к коррозии. Изготовлены из нержавеющей стали 08Х18Н10 (АISI304);
- Лёгкий монтаж, удобная фиксация датчика винтом М4;
- Возможность опломбировки датчика температуры.



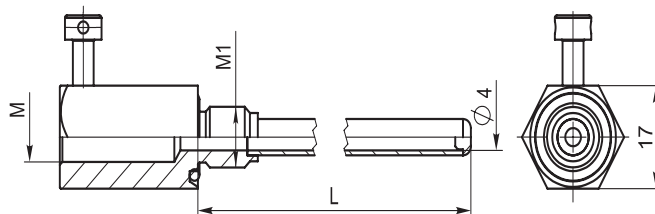
Технические характеристики:

Параметр	Значение
Материал гильзы	нержавеющая сталь 12Х18Н10Т
Монтажная длина	Стандартно: 70 мм *
Монтажная резьба гильзы	Стандартно G1/8, M10x1, K1/4 *
Внешний/внутренний диаметр гильзы	6 мм / 4 мм
Толщина стенки	1 мм
Рабочее давление, не более	Не более 25МПа
Рабочая температура, не более	200°С

* По запросу возможно изготовление гильз с иной стандартной резьбой и произвольной монтажной длиной от 40 до 100 мм.

Габаритные размеры:

Обозначение	Наименование	М, мм	М1	L, мм
ГЗУ-04.070.ВМ4-G18	Гильза защитная под датчик \varnothing 4 мм	8,2	G1/8"	40...100
ГЗУ-04.070.ВМ4-M10			M10x1	
ГЗУ-04.070.ВМ4-K14			K1/4"	



Структура условного обозначения:

ГЗУ - 04 . 070 . ВМ4 - G18

Исполнение гильзы: Гильза защитная ГЗУ.	
Номинальный диаметр датчика, монтируемого в гильзу: 04: до 4 мм.	
Номинальная длина датчика, монтируемого в гильзу: 70: 70 мм.	
Крепление датчика: ВМ4: винт М4.	
Наружная резьба гильзы (монтажное присоединение): G18: G1/8"; M10: M10x1; K14: K1/4" (коническая).	

Таблица совместимости бобышек и гильз KIPVALVE

Бобышки используются для присоединения гильз

Гильзы	Бобышки из нержавеющей стали	Бобышки из стали 20
Гильзы с наружной резьбой M20x1,5	БП.ТА.1.12Х.20x1,5.40 БУ.ТА.1.12Х.20x1,5.40	БП.ТА.1.СТ20.20x1,5.25 БП.ТА.1.СТ20.20x1,5.40 БУ.ТА.1.СТ20.20x1,5.40
Гильзы с наружной резьбой G1/2"	БП.ТА.1.СТ20.G1/2.40	БП.ТА.1.12Х.G1/2.40